



SITUATION DES JEUNES EN MÉDOC

Cette crise sans précédent impacte fortement l'emploi sur notre territoire et continue de fragiliser nos publics.

Parmi eux les jeunes sont encore plus touchés et ont besoin de nos efforts conjugués, élus et partenaires pour leur proposer des solutions.

Pour aider les 750 000 jeunes arrivés sur le marché du travail en septembre 2020 mais aussi ceux qui sont aujourd'hui sans activité ou formation, le Gouvernement a triplé les moyens consacrés aux jeunes.

Le plan 1 jeune 1 solution, lancé le 23 juillet 2020, vise à offrir une solution à chaque jeune. Il mobilise un ensemble de leviers : aides à l'embauche, formations, accompagnements, aides financières aux jeunes en difficulté, etc. afin de répondre à toutes les situations. L'objectif est de ne laisser personne sur le bord de la route.

Sur le Médoc, Pôle Emploi et la Mission Locale unissent leurs forces pour vous aider à apporter des réponses personnalisées à chaque jeune.

Nous avons détaillé ci-après quelques solutions, n'hésitez pas à nous contacter pour que nous prenions le relais.

LA MISSION LOCALE EN CHIFFRES

1480 jeunes sont suivis par la Mission Locale du Médoc

dont **28%** sont mineurs



4 JEUNES SUR **10** N'ONT PAS DE DIPLÔME.

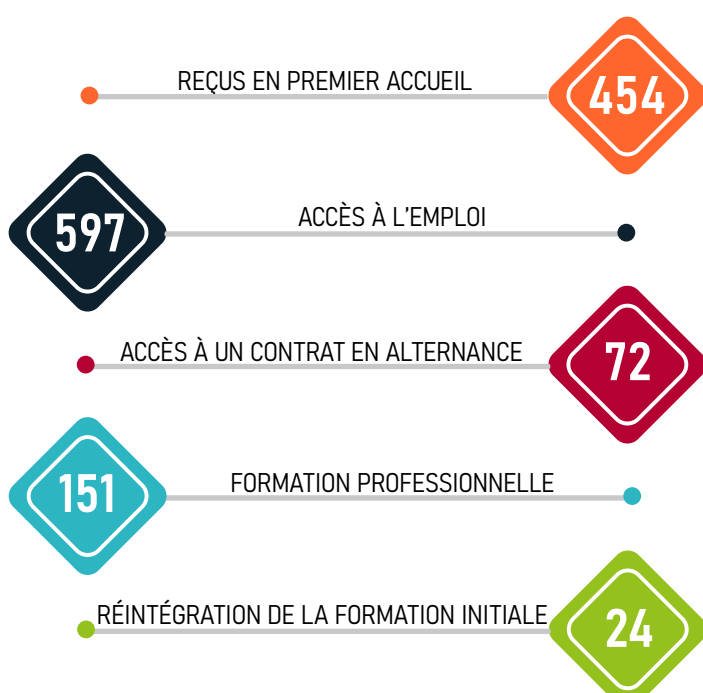


1 JEUNE SUR **3** A LE PERMIS B



8 JEUNES SUR **10** N'ONT PAS DE LOGEMENT AUTONOME

PARCOURS DES JEUNES EN MISSION LOCALE



PÔLE EMPLOI EN CHIFFRES

Typologie des demandeurs d'emploi âgés de moins de 26 ans en catégorie ABC

1470 jeunes sont inscrits à Pôle Emploi

HOMMES 750 (+10.5%)
FEMMES 720 (+5.7%)

+8.1% sur 1 an

Arrondissement Lesparre Médoc

+9.1% sur 1 an

Gironde

INSCRIPTION À PÔLE EMPLOI

1067 (+7.7%)
- DE 12 MOIS
région +7.6%

403 (+9.2%)
+ DE 12 MOIS
région +14.5%

NIVEAU D'ÉTUDES DES JEUNES



173 PAS OU PEU FORMÉS (+19.3%)
423 CAP / BEP (-6.4%)
600 BAC (+9.9%)
265 SUPÉRIEUR AU BAC (+25%)

BÉNÉFICIAIRE DU RSA

54 +55.9% région +19.3%

BÉNÉFICIAIRE OBLIGATION EMPLOI

22 +37.5% région +7%

OÙ S'INFORMER SUR LES AIDES?

ENTREPRISES

www.economie.gouv.fr/plan-de-relance/profils/entreprises

COLLECTIVITÉS

www.economie.gouv.fr/plan-de-relance/profils/collectivites

Côté Pro

POUR TOUTES LES AIDES DU PLAN DE RELANCE

www.travail-emploi.gouv.fr

VOUS ÊTES JEUNES

www.economie.gouv.fr/plan-de-relance/profils/particuliers

Côté Jeunes

POUR ALLER PLUS LOIN dans l'accompagnement du jeune, pour trouver des solutions pour l'emploi, l'apprentissage, l'orientation, la formation, la mobilité, la santé, le handicap, le logement, le budget ... un seul site :

www.missionlocalemedoc.fr

Pour nous contacter

Pôle emploi : ape.33144@pole-emploi.fr
Mission locale Médoc : contact@mlmedoc.fr